

# とちょう保育園便り

2022年6月号

夏のような日ざしや暑さの日があったかと思うと肌寒い雨降りの日もあり、安定しない気候や気温が続いていますね。

一方では、梅雨に濡れた木々の緑がいっそう深みを増し、これから色を付けていく紫陽花の赤ちゃんを見つけ（どんな色になるかな？）この時期ならではの美しい自然を感じる楽しみもあります。

気候の変化はありますが、健康面、衛生面に気をつけながら今月も元気に過ごせるようにしていきたいと思います。

とちょう保育園

## 6月の予定



歯科健診

★0歳児クラス保護者会

避難訓練

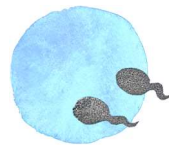
身体測定

★2歳児クラス保護者会

0歳児健診

★1歳児クラス保護者会

★は保護者参加の行事です



## 手がでたよ！足がでたよ！

新宿中央公園の中に“ビオトープ”があります。

うさぎ組さんはお散歩でビオトープの小さな池の中におたまじゃくしを見に出かけることがあります。

日に日に大きくなってきたおたまじゃくし。手足が出てくる様子が不思議なようでじっくり観察しながらも「？」の顔になっているお子さんもいます。お天気によって水位が変わるので、見つけづらい時もありますが、子どもたちの不思議に思う気持ちや発見したときの喜びを大切にしながら、成長する姿を楽しみに見守ってまいります。



## 保護者会

6月は保護者会があります。子どもたちの保育園での姿やクラスの様子のお伝え、保護者の方同士の交流など…限られた時間の中ではありますが有意義な時間となるよう各クラス準備を進めています。感染症対策もしっかりと行ってまいります。どうぞよろしくお願いいたします。

## 梅雨期を快適に過ごそう！

夏に向かっていくこれからの時期、暑くて汗をかいたときには体調を見ながらシャワーや清拭(濡れたタオルで汗を拭くこと)をし、子どもたちが快適に過ごせるようにしていきたいと思っています。

また、1・2歳はタライなどに少量の水を入れて触れ、ひんやりとした冷たさや感触を楽しめるような夏のあそびの経験ができればと考えています。詳細は後日、お伝えいたします。

