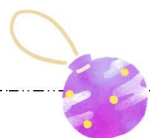
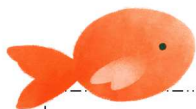


# とちょう保育園便り

2020年8月号

例年になく長い梅雨が続き、外に出られなかった日が多かった7月。お部屋でのお楽しみとして、かたつむりが野菜を食べる様子を見たり、カウンターで飼っている小エビに餌をあげたり。うさぎぐみの子ども達はエビを図鑑で調べて「同じのは、なーい。」と言うので、開いているページを見てみると「ザリガニ」の写真が。えびの仲間までは探せたのだと、ニンマリしたり。玄関入ってすぐのスロープの所にミニ水族館が出現したので、その下にマットを敷いて寝転がって、鑑賞してみたり。この夏も、楽しいことをたくさん経験して、元気いっぱい過ごしたいと思います。

とちょう保育園



## 8月の予定

18日(火) 身体測定

21日(金) 避難訓練

28日(金) 0歳児健診

## 消毒大作戦!

新型コロナウイルス感染予防として、施設の消毒の強化をしています。以前から一日一回は、すべての玩具を一つずつ消毒液に浸した布で拭いていました。これは衛生面だけでなく劣化や、危険が無いかを調べる為でもありました。これに加え、現在は、以前の施設消毒の範囲を広げて、扉やカギ、タイムカードの機械、保護者ロッカーなど、より大勢の人が触る所を徹底的に消毒しています。

「今出来ることをやるしかない」を合言葉に続けていきたいと思ひます。保護者の皆様にも、登園時の手洗い、微熱や咳等の症状があるときは玄関での対応を引き続きよろしくお願ひいたします。

## 名物! ?とちょう保育園の水遊び

新入園児の保護者の方から必ずご質問があるのが、「園で水遊びは出来ないですよねえ! ?」の一言。毎年お伝えしていますが、この場をお借りしてご紹介します。バギーを置いている玄関のたたきを使って行っています。水遊びの日は、散歩車をすべて外に出します。そして床をデッキブラシで綺麗にして、小さいタライをたくさん並べます。そこから大人の体力勝負。奥の洗濯室と事務所の流しから職員のバケツリレーが始まります。大人は汗だくですが、エアコンを切って暑い中での水遊びは最高! とばかりに子ども達の笑顔がはじけます。そんな、ささやかな、とちょう保育園の水遊び。今年もやりますよ~!

そこで、保護者の皆様をお願いします。

- 水遊びが始まる9時半になると、玄関が通れなくなってしまいます。登園時間のご協力をお願いします。
- その日の体調によって水遊びやシャワーをしないほうが良いときは、朝の受け入れ時に申し出てください。

## 夏場の肌着

8月~9月中旬まで、着替え用肌着のご用意は要りません。普段、ご用意いただいている洋服は、お昼ご飯前後の時間に着替え、肌着だけはお昼寝明けに着ていました。午後は室内で過ごすので、夏場は肌着は着ないで、半袖で涼しく快適に過ごしていきたいと思ひます。あまりに暑く、汗をたくさんかく時には、半袖のお着替えをします。よろしくお願ひします。肌着をまたご用意いただくときには、保育園からお知らせいたします。

