



とちょう保育園便り

2019年12月号

街路樹がクリスマスのイルミネーションで美しく輝き、今年も残すところ1か月となりました。冷たい雨の日の翌日は、20度前後の暖かい日になったり、体調管理が難しいですね。子ども達のお散歩も上着を着たり、脱いだりとこまめに調整をしています。公園では落ち葉を集めて大きなお風呂を作ってみんなで入ったり、焼き芋屋さんごっこをしたり、秋から冬への移り変わりを全身で楽しんでいる子ども達。どこを歩いてきたかすぐにわかるくらい、体についた落ち葉を落としながら、お散歩から戻ってきます。

今月は保護者の皆様との親睦を兼ねて、茶話会とお楽しみ会を企画しています。1年の締めくくりを笑顔で過ごしたいと思います。

とちょう保育園 澤田陽子

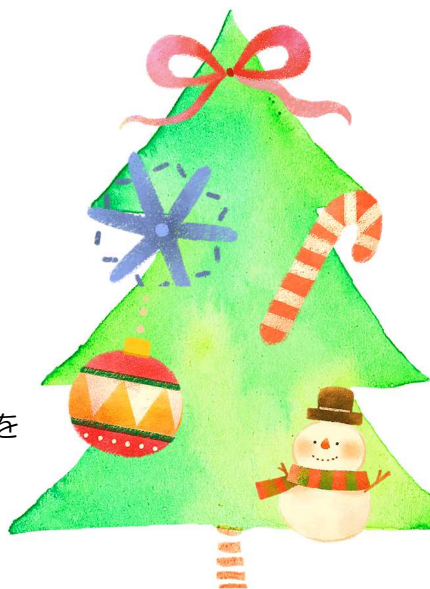
12月の予定

- 17日 身体計測
- 18日 ひよこ組茶話会
- 19日 りす組茶話会
- 20日 うさぎ茶話会

*茶話会はいずれも16時～。

17時頃～親子で楽しんでいただけるお楽しみ会をホールで行います。

23日 モーニングカフェお休み



連携園への進級について



2019年4月に、西新宿五丁目の駅前に、とちょう保育園の連携園として認定こども園新宿ベアーズが開園しました。

とちょう保育園の2歳児（うさぎ組）卒園後、地域枠の方に限りませんが、ご希望があれば、認定こども園新宿ベアーズの3歳児クラスに進級していただけることになり、私たちもほっとしています。その際、現在のうさぎ組の担任、看護師、園長がベアーズに出向き、お子さまの様子、配慮してほしいことなどの引継ぎをさせていただきます。私たちが時間をかけて子ども達と築いてきた「あ、うん」のやり取りも、できるかぎり伝えたいと思っています。昨年度は3月にベアーズの職員が、とちょう保育園に遊びに来てくれて、入園前に交流することができました。今年度も実現出来たらと思っています。

又、他園を検討中のご家庭もいらっしゃると思います。現在待機児童対策でたくさんの園が出来ましたが、内容が伴わず、保育格差が起きているとも言われています。園を選ぶ際は「便利」だけではなく、保育士が実際に、子ども達に対してどのように接しているかをしっかりとみて、納得して選んでいただきたいと思います。迷っていることなどがありましたら、いつでもお声掛けください。

