



とちょう保育園便り

2019年6月号

真夏を思わせるような強い日差しの日があり、季節の移ろいの早さに驚かされます。暑くもなく、寒くもない快適な日々をもう少し味わってほしいというのが本音ですね。とちょう保育園は都会にありながら、緑豊かな大きな公園に、車道を通らず安全に移動できるのですから、梅雨に入るまでの束の間のお日様を、大切にしたいと思います。熱中症に対する対策は万全に、しっかりと水分補給をし、木陰を探してのお散歩を楽しみたいと思います。

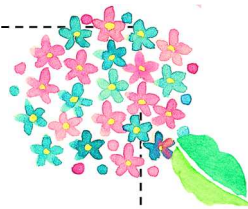
とちょう保育園 澤田陽子

6月の予定

- | | |
|--------|---------------|
| 7日(金) | ひよこ組保護者会 |
| 13日(木) | 歯科健診 |
| 14日(金) | うさぎ組保護者会・避難訓練 |
| 18日(火) | 身体測定 |
| 21日(金) | りす組保護者会 |

*保護者会はいずれも16時~こぐまのお部屋で行います。

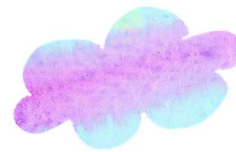
入園、進級から2か月、すっかりリラックスしている子ども達の姿を、お伝えします。



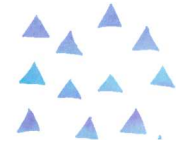
運営委員が決定しました

2019年度の運営委員が2名決まりました。

様々なご意見を頂き、子ども達にとって、より良い環境作りに努めたいと思います。2020年3月までよろしくお願いいたします。



万が一に備えて



6月の後半に職員全員で普通救命の講習を受けます。とちょう保育園が始まる時に受けてから3年が過ぎ、救命の免許の更新が必要になったからです。心肺蘇生や誤飲の対応、AEDの使い方など再確認したいと思います。

又、子ども達との避難訓練も月に1度行っております。地震からの火災を想定して子ども達の安全の確保、避難経路の確保、調理室では消火器を用いての初期消火を訓練の内容に入れています。職員全員が短時間で安全に、子どもを、おんぶする訓練や、歩行が安定しているお子さんは、避難靴を履く訓練など、万が一に備えて様々な想定で行う予定です。慣れない頃は、避難訓練を知らせる放送が入ると、びっくりして泣いていた子ども達も、回を重ねるごとに、「又、あれね。」とばかりに落ち着いて参加できるようになっています。8月には、災害時を想定して保護者の皆様への一斉メール送信と伝言ダイヤル、引き取り訓練（お迎え時間は通常で大丈夫です）を予定しています。詳細は後日お伝えします。

眠くない子集まれ~

お昼ご飯の後、眠い子はお布団に。眠くない子ども達は、こぐまのお部屋やホールに出てきてもうひと遊び。子ども達一人ひとりに合わせたリズムを大切にしたいと考え「まだまだ寝ないぞ!」チームを結成しています。集団での生活であっても、できるだけ自分の思いを通せる環境を作っていきたいと思います。4月当初、嬉々として参加していたうさぎ組さんは、ここの所「自分のお布団で、好きなご本を見てゴロゴロしている」「ポポちゃん寝かさなきゃ」とお部屋に残ることを選ぶようになり、まだ寝たくはないけど、お友達と一緒にいたい気持ちが育っていることを感じます。

今は、ひよこ組と、りす組の子ども達で、にぎわっている屋下がりのこぐまのお部屋です。