



とちょう保育園便り

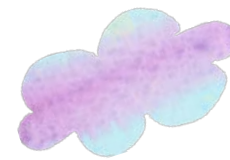
2018年6月号

早いもので、入園、進級から2か月がたちました。季節が移り変わり、初夏を思わせるような蒸し暑い日もあり、子どもたちはしっかりと水分補給をしながら日々の外遊びを楽しんでいます。そして、思いっきり体を動かし、お腹をペコペコにすかせて、園に帰ってきます。うさぎ組の子どもたちは部屋の前で立ち止まり、フォトビジョンの給食の写真をチェックして「おいしそう」と言いながら手を洗いにいく様子が見られます。梅雨入りまで、あとわずか。貴重なお日様をしっかりと浴びて今月も元気に過ごしたいと思えます。

とちょう保育園 澤田陽子

いざに備えて

6月の後半に、職員全員で救命講習を受けます。心肺蘇生やAEDの使い方などを再確認する為です。とちょう保育園がスタートした時に全員で普通救命を受けましたが、時間と共に記憶が薄れてしまうので今回、気持ちを新たに「いざに備えて」お勉強します。又6月中に災害時を想定して、保護者の皆様への一斉メール送信と引き取り訓練（お迎え時間は通常で大丈夫です。）を予定しています。詳細は後日お伝えします。



なつ 懐かしい かの 顔ぶれが だいしゅうごう 大集合

5月は嬉しい再会がたくさんありました。3月で卒園された方が何日かに分かれて遊びに来てくれ、思い出話に花を咲かせました。親子でとちょう保育園を折に触れ、思い出してくれていること。職員一同で大歓迎しました。

そんなある日の昼過ぎ、やはり3月で退職した職員が遊びに来てくれました。その日は4月に社会人になった学生アルバイトも「子どもたちの顔が見たい」と来園中でした。そこに、3月で退園された方が親子で遊びに。「みんな今日は、とちょう保育園を思い出してくれる日なんだね」と喜んでいて、「先生～！話をしたくて電話しました」と、やはり3月で卒園した子のお母さんからお電話が。嬉しい悲鳴の1日となりました。いつまでも、とちょう保育園が、ふるさとの様な存在であり続けたら良いなと思いました。



6月の予定

6月7日 (木)	歯科検診
6月8日 (金)	0歳児保護者会
6月15日 (金)	1歳児保護者会
6月19日 (火)	身体測定
6月20日 (水)	0歳児健診
6月22日 (金)	2歳児保護者会

