

ぶどうぐみだより

最近の子どもたちの様子

朝晩の気温が下がり長かった暖かい日もいよいよ冬に変わってきましたね。朝は寒い寒いと室内でも上着を着たまま遊んでいる子も外に出ると元気に走り回っています。

先日、近隣の4園の保育園が集まり“ドッチボール大会”が行われました。結果は…全敗！！体調不良でお休みの子どもいて人数が少なかったこともあり不利な状況ではありましたが皆、全力で楽しみました。「負けたけど楽しかった～」という言葉も聞いて安心しました。男女ともに盛り上がっているのでこれからも楽しみたいと思います。次回は1月に交流をします。

保育園では13時30分までは布団で身体を休め、寝ない子は部屋で静かに過ごしています。1月頃より、午睡なしとなります。これからは小さいクラスのお手伝いに行ったり、りんご組にぶどうの引き継ぎをしたりしていきます。就学時健診に行ってから、小学校への期待がぐっと気持ちが高まったようです。12月は楽しい事がたくさん園生活。心も体も元気に過ごしていきたいと思っています。

♡お楽しみ会は親子で楽しみたいと思います♡

12月

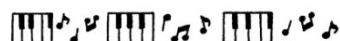
2024年11月29日

ぶどう組 担任



今月のうた・手遊び

- ♪あわてんぼうのサンタクロース
- ♪ジングルベル
- ♪十二支のうた
- ♪お正月



今月の活動

- ・お楽しみ会に向けて準備・練習を頑張っていきます。
- ・12月6日（金）にウィンターバイキング・12月22日（金）に冬のパーティーがあります。ぶどう組はセッティングを手伝います。
- ・気候のいい日には戸外でたくさん身体を動かし、遠出の散歩に出かけていきたいと思っています。



おねがい

- ・12月13日（金）ぶどう組お楽しみ会です。お子様は通常保育です。詳細は別紙をご覧ください。
- ・就学に向けて、園に持ってくる持ち物など子どもたちと一緒に確認・準備をしていきましょう。
- ・寒くなり、咳や鼻水が出ているお子様が増えてきています。薬を飲んでいる、など体調に変化があった際にはお知らせください。咳が出る場合はマスクをお願いします。
- ・保育参加されたい方は担任までお知らせください。