

いちごぐみだより

11月

最近の子どもたちの様子

朝晩の気温が低くなりすっかり秋の気配になりましたね。かがやきトライアルではたくさんのご参加、ご声援をありがとうございました。大好きな家族に応援してもらい、子どもたちはまた一つ自信がつき、大きな達成感を得ることができました！何よりも楽しんで参加できて良かったと思います。また来年も楽しみですね♪

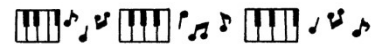
保土ヶ谷公園へのバス遠足は天気にも恵まれ最高の一日となりました。いつもは食べない野菜も外で食べると美味しいようで完食する子もいましたよ。芝生広場でも“だるまさんがころんだ”や“こおり鬼”を楽しみました。予定よりも順調に進んだので長い滑り台にも行ってきました。子どもたちは連なって滑り、終始笑顔でした。長い滑り台が一番の思い出になったようです。

様々な経験を通し、仲間意識が強くなってきました。友だちができるようになった事を自分のことのように喜んだり助けたり頼もしい姿が見られます。一緒に楽しさを共有して、子どもたちの成長になるように、見守っていきたいと思います。

2023年10月31日 境木保育園
いちご組担任

今月のうた・手遊び

- ・そうだったらいいのにな
- ・まっかな秋



子どもたちの好きな遊び

★カードゲーム

神経衰弱や絵合わせをしています。神経衰弱は記憶力がスゴイ！大人が本気を出しても完敗です👏

★だるまさんがころんだ

もも組の時より進化して一人で鬼が出来るようになりました。面白いポーズで止まるのがブーム。とても可愛いです。

★こおり鬼

鬼に捕まったら凍ります。そして「たすけて〜」と仲間にタッチして溶かしてもらいます。かなり走るので体力つきました！

今月の活動

- ・気温は下がってきていますが、上着を着て少し遠めの公園に出掛けたいと思います。
- ・お楽しみ会に向けて少しずつ楽しく練習を始めていきます。
- ・簡単なルールのある遊びを楽しんでいきます。



- ・外で着る上着は登園時と同じもので構いません。フードのないものをお願いします。上着は子どもたちが自分でフックに掛けます。掛けやすいようにループを付けてください。
- ・持ち物への記名をお子様分かるように平仮名でお願いします。
- ・これからどんどん気温が下がります。気温の変化に合わせて肌着や長袖・長ズボンの用意をお願いします。
- ・秋から冬にかけて気温が低くなり感染症が流行り始めます。体調面などでお気づきのことがありましたらお伝えください。
- ・コップ、歯ブラシを清潔に使用できるよう、ご協力をお願いします。