



ばななぐみだより

3月

最近の子どもの様子

園庭の梅の花が開き、少しずつ春の訪れを感じるようになってきましたね。まだまだ寒い日が続きますが、子どもたちは元気いっぱい過ごしています。

気候の良い日はなるべく園庭や散歩に出かけて、体をたくさん動かせるようにしています。外に出ると嬉しいようで「きゃー！」と言いながら小走りで行っている姿がとてもかわいいです。最近はフラッシュカードがお気に入りです。乗り物や動物・果物・野菜の名前も覚えてきたようです。すごい!!!

入園してから寝返り、ハイハイ、つかまり立ち、歩行ができるようになり、喃語が盛んになり簡単な言葉が少しずつ出てくるようになってきましたね。保育者や友だちとのやりとりも増えてきて日々の成長をたくさん感じることができました。ばなな組での生活も残り1ヶ月となりました。少しずつくらぼ組の部屋の雰囲気にも慣れて行けるように、時々遊びに行きたいと思っています。残りの時間も楽しくのんびりと過ごしていきたいと思います。

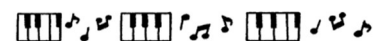
2023. 2. 28 境木保育園

ばなな組 担任



今月のうた・手遊び

- ・うれしいひなまつり
- ・あたまかたひざポン
- ・むすんでひらいて



今月の活動

◎子どもの思いをしっかりと受けとめ、安心して自分の気持ちを表現できるようにかかわっていきたくと思います。

◎日差しが暖かい日は散歩に出かけ、春が感じられるようにしたいと思います。



おねがい

◎クラスの移動日 3月20日以降移動します。詳細は、また、お知らせします。

◎進級してから必要になる持ち物(4月1日より)

- ・コップ
- ・コップ入れ袋 (名前の記入をお願いします)

◎連絡帳について

記入の内容は乳児クラス共通となっています。進級後も現在使用しているばなな組の連絡帳が終わるまで使用します。

◎衣服、持ち物など再度、名前の確認をお願いします。

消えかかっている物は書き直してください。

～何かありましたらいつでもお声掛けください。よろしくお願いたします。～