

ばななくみだより



8月

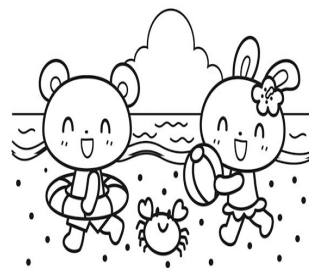
2022. 7. 29 境木保育園

ばなな組 担任

最近の子どもの様子

8月になって本格的な夏の到来ですね。6月下旬から7月始めにかけて体調不良（主に下痢）が続き心配しましたが徐々に回復し安心しているところです。ばななくみさんは園庭や廊下に出るといろいろな人から声をかけられ保育園のアイドルという感じです。でも子どもたちは見慣れない人にびっくりしたり、泣いてしまったり、担任にキュッとしがみついて顔を隠したり、、、いつも一緒にいてくれる人をちゃんと認識して、しっかり成長している証ですね。毎日、少しずつ声をかけられ覚えていくようです。かしこいですね。

8月はテラスでの水あそびなど夏らしいあそびがたくさんできるというなと思っています。体調を崩しやすい時期でもあります。こまめな水分補給を心掛け、元気に過ごせるようにしていきたいと思っています。

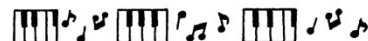


今月の活動

- ・一人一人の体調や発達に合わせて、暑い夏をゆったりと快適に過ごせるようにしていきたいと思っています。
- ・安全な環境の中で、保育者と一緒に室内であそんだり、湯水あそびをしたりして楽しんでいきたいと思っています。

今月のうた・手遊び

- ☆みずあそび
- ☆アイアイ
- ☆やまびこごっこ



おねがい

◎引き続き、連絡帳のシャワー、水あそび する・しないの欄へ〇の記入をお願いします。

記入がない場合はできませんのでご了承ください。

する・しないの判断は天気などではなく、体調で決めてくださいますよう、お願いします。

◎全ての持ち物に名前の記入をお願いします。また、消えかけている物は書き直しをお願いします。

◎汗をかいたり、食事で汚れたりしますので、着替えの補充は多めにお願いします。