

# ばななぐみだより

## 7月



### 最近の子どもの様子

暑い季節になってきましたね。

保育園にも慣れてきて、「あー！あー！」と声を出したり、泣いたり保育者にも気持ちを伝えてくれるようになってきました。天候が良い時には、戸外に出て風の気持ちよさを感じたり、靴を履いて保育者と歩いてみたりもしました。お兄さん・お姉さんたちが「ばななさんかわいい〜」と優しくしてくれる様子も見られました。歌や音楽に合わせて体を揺らし嬉しそうな姿も見られ微笑ましく思います。離乳食の時間も、毎日楽しみにしています。上手に手づかみで食べ「おいしいね！」と声をかけると笑顔になったり「ごちそうさまでした」と伝えると保育者の真似をして手を合わせる姿も見られます。

7月からは水遊びも始まります。保育者と一緒に水の気持ちよさを感じられたらと思います☆

2022. 6. 30  
ばなな組 担任

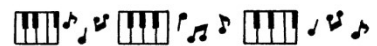
境木保育園

### 今月の活動

- ・一人一人の体調に配慮しながら、水分補給、水遊び、シャワーを行い、元気に過ごせるようにしていきたいと思います。
- ・暑い日は保育者と水遊びをして、水の感触を味わい、楽しめるようにしていきたいと思います。

### 今月のうた・手遊び

- ☆たなばたさま
- ☆みずあそび
- ☆ちよち ちよち あわわ



### おねがい

◎着替えは十分、ご用意ください。衣服への記名が無かったり、消えて見えないこともありますので、確認をお願いします。

◎7月より連絡帳に水あそび する・しないの欄が加わります。シャワーの欄と共に必ずどちらかに○をしてください。記入がない場合はできませんのでご了承ください。

する・しないの判断は天気などではなく、体調で決めてください。

◎体調について気になること、ケガなどは朝の受け入れの職員に必ず口頭で伝えてください。