



# 6月号

2022. 5. 31尚徳福祉会 境木保育園

晴れたり雨が降ったり、天気の変り変わりが多いこの時期。晴れた日は夏のような日差しが降り注いでいます。玄関前の夏野菜が日に日に大きくなる様子を見ると、まるで子どもたちの成長のようだなあと感じます。水をあげたり、茎を支えたりこれからも見守っていきたいと思います。

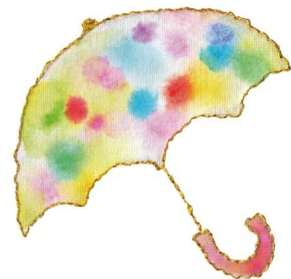
室内や戸外に関係なく、子どもたちは汗ばみながらも日々色々な遊びを楽しんでいます。気温の変化で体調を崩しがちですので、汗をかいたらシャワーをしてさっぱり気持ちよく過ごし、水分補給をして健康に過ごせるようにしていきたいと思います。

今月は各クラスで懇談会を予定しています。入園進級して2か月がたち子どもたちも園生活に慣れてきたようです。クラスの保育目標や、子どもたちの様子をお話したり、ご家庭での様子をお聞きしたりして情報交換したいと思います。お忙しいとは思いますがよろしくお願いいたします。懇談会参加時は園の駐車場は利用できません。ご協力をお願いいたします。なお、当日ご出席できないご家庭には後日レジメをお配りいたします。

境木保育園 園長

## 6月の予定

6月 2日(木)	歯科検診 ぶどう組懇談会	16日(木)	幼児クラス身体測定 内科検診
6日(月)	いちご組お弁当遠足	17日(金)	ばなな組懇談会
7日(火)	りんご組懇談会	21日(火)	尿検査
9日(木)	いちご組懇談会	22日(水)	誕生会
13日(月)	英語であそぼう ばなな組身体測定	23日(木)	
14日(火)	避難訓練 さくらんぼ組身体測定 もも組懇談会	24日(金)	スイーツパラダイス
15日(水)	もも組身体測定 さくらんぼ組懇談会	27日(月)	英語であそぼう



### 丈夫な歯を作ろう

6月4日は「虫歯予防デー」です。そして1週間は「歯の衛生週間」です。小さいころから、虫歯にならない食生活や歯みがきの習慣をつけていくことが大切です。愛情たっぷりの仕上げみがきも楽しく行っていきましょう。

#### ★歯みがきの大切さ★

食事の後は、食べ物のカスが歯につきます。そのままにしておくと、口の中の温度と水分によって、化学変化をおこし、虫歯の原因になります。まず、食後は歯磨きをしましょう。歯みがきがむずかしい小さい子は、水を飲んだりゆすいだりして、清潔にしましょう。



#### ☆栄養のバランス☆

糖分のとりすぎは、虫歯の原因のひとつ。規則正しく食べて、カルシウムやビタミンA・Dなどの骨や歯を作る栄養素を十分にとれる食事を心がけましょう。

#### ★よくかんで食べる★

柔らかいものばかり食べていると、あごの発達が悪くなったり、歯肉炎や歯並びが悪くなる原因になります。よくかむことを、習慣化しましょう。

## おしらせ

★4月から登降園の打刻の方法が変わり、ご不便をおかけいたしました。皆様のご協力で順調に進んでいます。引き続き登降園時の打刻をお忘れなくお願いいたします。何かありましたら事務所にお声かけください。

★「おがスマ」について。感染症の発生や持ち物のお願いなど急ぎのお知らせは「おがスマ」のメール配信を行っています。メール配信を速やかに確認していただくには、「おがスマ」の通知を許可しておくようお願いいたします。

また、「おがスマ」アプリを未取得のご家庭にはメールが届きませんので取得をお願いいたします。

★近隣で工事を行っている箇所があります。通行止めなど、業者より連絡があった時は、随時お知らせします。連絡がない場合もあります。現場の指示に従っていただけるようお願いいたします。くれぐれも最徐行で安全運転をお願いいたします。