

ぶどうぐみだより

最近の子どもたちの様子

日中は、ぽかぽか暖かい日もあり、少しずつ春の陽気を感じられるようになってきました。子どもたちの植えたちゅうりっぷも芽を出し始めています。

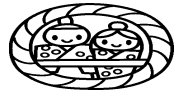
最後のお便りとなってしまいました。先月は、突然の休園そして子どもたちに会えない日々が増え、寂しい気持ちでいっぱいになりましたが、また子どもたちの笑顔を見ることができて安心しました。

延期になってしまった、豆まきやはらっぱまつりを楽しみました。ぶどう組のみんなだけがお店屋さんになり、乳児クラスの小さなお友だちが買い物に来てくれたときの優しいまなざしはとても微笑ましく、年長さんらしい姿でした。

小学生になる日も近づいてきましたね。楽しみな気持ちとすこし不安な気持ちがあるかと思いますが、残りの保育園生活を十分楽しみ、その気持ちを受け止め、自信をもって卒園できるように応援していきたいと思います。保護者の皆様には、本当に沢山のご協力、ご理解をいただきありがとうございました。

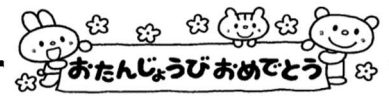
子どもたちの、これからの健やかな成長を願っています。

3月



2022・2・28 境木保育園

ぶどうぐみ担任



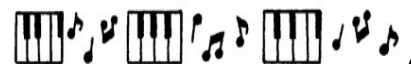
今月のうた・手遊び

うた

♪ 境木保育園のうた

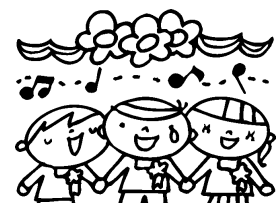
♪ すっといっしょ

♪ 一年生になったら



今月の活動

- 保育園生活が終わることを感じながら、下のクラスのお友だちと散歩に出かけたり、一緒に遊んだりしたいと思います。
- 最後の登園日まで楽しくたくさんの思い出を作り、就学に向け最後の準備をしていきたいと思っています。



今月の予定

☆お別れ会・・・11日(金) 午前中にいちご組、りんご組とひろばで過ごした後みんなでカレーを食べます。午後に乳児クラスが順番にお祝いをしてくれます。

*卒園を祝う会リハーサル・・・7日(月) 14日(月) 18日(金)

*上履き(室内履き)を使用しますのでご用意ください。 詳細は、卒園を祝う会についての手紙をご覧ください。

• 22日(火)より、ぶどう組はホールでの生活になります。詳しくは後日連絡します。