



ばななぐみだより

2月

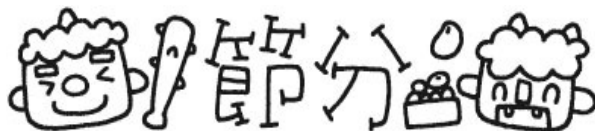
最近の子どもの様子

まだまだ寒い日が続きますが、園には毎日子どもたちの元気な笑い声があふれ、まるで一足先に春が来たように感じられます。ばなな組ではお天気の良い日は戸外あそびを楽しむようにしています。それでもあそんでいるとだんだんと手が冷たくなり、寒さを感じてお部屋に入りたいとアピールする姿もあります。先日、園庭に出たときに氷が張っていて興味津々で手に取り不思議そうに感触を味わったり冷たさを感じたりする姿がありました。一人が「〇〇ちゃん」とお友だちの名前を呼ぶと次々とみんなで呼び、笑い合う姿にこちらも癒される毎日です。

今月も手洗い、水分補給、衣服の調節などをしながら健康に過ごせるようにしていきたいと思います。

2022. 1. 31 境木保育園

ばなな組 担任

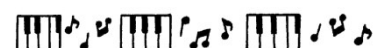


今月の活動

- ◎体調や活動に合わせて衣服調節し、心地よく過ごせるようにしていきたいと思います。
- ◎保育者や友だちと一緒にあそぶことの楽しさや心地よさが味わえるようにかかわってきたいと思います。
- ◎冬の自然に親しみ、感触を味わえるようにしたいと思います。

今月のうた・手遊び

- ・豆まき
- ・ゲーチョキパー
- ・めがね



おねがい

- ◎ますます寒くなります。湿度がさがり、感染症が広がりやすくなります。体調管理はしっかりしていきましょう。体調について保護者の皆さんと詳しく伝え合っていきたいと思います。
- ◎迷子のお洋服があります。必ず記名してくださいませよう、お願いします。