

ばななくみだより

最近の子どもの様子

つんとした冷たい空気に、ひんやりとした風。もう、季節はすっかり冬ですね。

子どもたちは鼻水、咳が目立ちますが、体調管理をしっかりして乗り切りたいと思います。

天気のよい日は、日中の暖かい日差しの中、園庭であそんだり、散歩に出かけたりして楽しむことができました。特に、はらっぱへの散歩は嬉しそうで、実に生き生きとした表情を見せてくれました。やはり、自然の中は最高ですね。

室内では、友だち同士の関わりが増え、じっくりと遊び込む姿がよく見られ、成長を感じます。

さて、先日はお忙しい中、個人面談にお越しいただきまして、ありがとうございました。子どもたちのお家での様子を伺うことができ、また、子どもたちの成長を喜び合うことができたことを嬉しく思っています。そして、あっという間に年内最後の月になりましたね。うんと冷える日もありますが、今年最後まで元気いっぱい、過ごしたいと思います。

12月

2021.11.30 境木保育園
ばなな組 担任



✿喧嘩するほど仲がいい✿

あそびへの興味がいっぱい
で自分であそびを見つけるこ
とができるようになってきま
した。でも、友だちのことが気
になって仕方がないようです。
ついつい引っ張りっこしてし
まうこともあります。

「貸して」「どうぞ」「ありが
とう」「ごめんね」そんな言葉
もいっぱい経験して知るので
すね。トラブルもトラブルの解
決法も大切な経験ですね。

“フレーフレー

ばななくみさん!!”

今月の活動

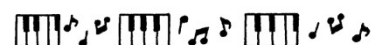
◎一人一人の子どもの健康状態に配慮しつつ、天気のよい日は外気に触れて、快適に過ごせるようにしていきたいと思います。

◎言葉や仕草での表現を保育者に理解してもらい、言葉のやりとりやふれあいを楽しめるようにしていきたいと思います。



今月のうた・手遊び

- お正月
- ゆき
- あわてんぼうのサンタクロース



おねがい

◎年末年始のお休みは、12月29日（水）～1月3日（月）です。

◎年末、園に置いてある靴を持ち帰ります。洗濯とサイズの確認をお願いします。

◎登園時に、体調や怪我など伝えてもらえると助かります。よろしくお願いします。