



ばななぐみだより

3月

最近の子どもの様子

ポカポカとした日差しに花のつぼみの膨らみに春が感じられ、心がうきうきと明るくなるようですね。

暖かい日は、はらっぱ、人道橋へのお散歩を楽しんでいます。のんびり歩きながら子どもたちの発見と一緒に共感し、面白がり喜ぶことがとても楽しいです。子どもたちの洞察力には本当に驚かされるばかりです。入園してからハイハイ、つかまり立ち、歩行ができるようになり、喃語が盛んになり簡単な言葉が少しずつ出てくるようになりました。子どもたちの成長の早さに素晴らしさに驚かされながら嬉しい楽しい毎日を過ごしてきました。早いものです。ばなな組での生活も残すところ一か月となりましたね。3月は時々、さくらんぼ組さんにおじゃまして、さくらんぼ組の雰囲気になんげつ慣れながら、楽しくのんびりと過ごし、安心して次のクラスに移行できるようにしていきたいと思っています。

よろしく願いいたします。

2021. 2. 26 境木保育園

ばなな組 担任

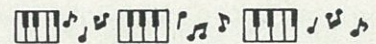
今月の活動

◎子どもの思いをしっかりと受けとめ、安心して自分の気持ちを表現できるようにかかわっていきたいと思います。

◎日差しが暖かい日は散歩に出かけ、春が感じられるようにしたいと思います。

今月のうた・手遊び

- ・ひなまつり
- ・あたまかたひざポン
- ・むすんでひらいて



おねがい

◎クラスの移動日 3月15日以降移動します。詳細は、また、お知らせします。

◎進級してから必要になる持ち物(4月1日より)

- ・コップ ・コップ入れ袋 (名前の記入をお願いします)

◎連絡帳について

記入の内容は乳児クラス共通となっています。進級後も現在使用しているばなな組の連絡帳が終わるまで使用します。

◎衣服、持ち物など再度、名前の確認をお願いします。

消えかかっている物は書き直してください。

～何かありましたらいつでもお声掛けください。よろしく願いいたします。～