



ばななぐみだより

最近の子どもの様

12月

朝晩は寒さが身に染みるようになりましたね。

子どもたちは鼻水を出し、体調を崩す姿が多く見られています。体調管理をしっかりしていきたいですね。天気の良い日は、日中の暖かい日差しの中、園庭であそんだり、散歩に出かけたりして楽しむことができました。

室内では積み木やブロックを高く積んだり壊したりを楽しんだり、ブロックをつなげようと格闘して集中する姿もあります。また、歌、手遊び、絵本が大好きな子どもたちです。歌ったり、体を動かしたり、見る中で、言葉を覚え、フレーズを言って楽しんでいます。子どもたちの言葉にならない思いを言葉にして応答的なかわりの中で、育ちを支えていきたいと思っています。

先日はお忙しい中、個人面談にお越しいただきまして、ありがとうございました。子どもたちのお家での様子を伺うことができ、また、子どもたちの成長を喜び合うことができたことを嬉しく思っています。これからも共に子どもたちの姿に寄り添っていききたいと思います。

2020.11.30 境木保育園

ばなな組 担任

はらっぱまつり
幼児クラスのお店屋さんごっこに参加してもらい、大きいお友達との交流を楽しみました。

今月の活動

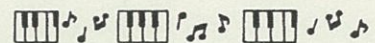
◎一人一人の子どもの健康状態に配慮しつつ、天気の良い日は外気に触れて、快適に過ごせるようにしていきたいと思います。

◎言葉や仕草での表現を保育者に理解してもらい、言葉のやりとりやふれあいを楽しめるようにしていきたいと思います。



今月のうた・手遊び

- いっぴきちゅう
- ゆき
- おやつ



おねがい

◎年末年始のお休み 12月29日(火)～1月3日(日)

◎年末、園に置いてある靴を持ち帰ります。洗濯とサイズの確認もお願いします。

よろしくをお願いします。