



ばななぐみだより

11月

最近の子どもの様子

木々の葉の色づきや落ち葉に秋の深まりを感じる今日この頃ですね。「おそとにいこう」と誘うと、歩いて出入り口に向かっている子どもたちの姿に大きな成長を感じています。靴下のカゴを渡してくれたり、自分の靴を出してきたり、大人の伝えていることもよく理解できるようになってきました。また、自分でやろうとする姿にも感心します。園庭ではちびっこハウスから「ばあ～」と顔を出すあそびがお気に入りです。大人やお友だちと繰り返し楽しんでいきます。お砂あそびにも少しずつ慣れてきて石ころを見つけて手渡してくれます。はらっぱへのお散歩では坂道をよく歩き、葉っぱや虫を見つけて喜んでいました。自然にたくさん触れ、楽しんでいきたいと思えます。

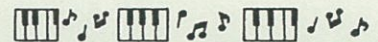
2020. 10. 30 境木保育園
ばなな組 担任

今月の活動

- ◎お腹を空かして喜んで食事に向かい、手づかみやスプーンで美味しく食べられるようにしていきたいと思えます。
- ◎お天気のよい日は戸外あそびや散歩を楽しみ、たくさん体を動かしたり、秋の自然に触れたりしていきたいと思えます。

今月のうた・手遊び

- ・とんとんとんとんひげじいさん
- ・ハナハナあそび
- ・まつぼっくり
- ・さんぽ



おねがい

- ◎個人面談 11月2日(月)～6日(金) よろしくお願ひいたします。
- ◎外用の上着の用意をお願いします。(フードの付いていないもの。あそびの時、何かに引っかかる危険があるため。)週末に持ち帰りますので、洗濯をして週明けにお持ちください。
- ◎お昼寝用の毛布の用意をお願いします。週末、シーツと一緒に持ち帰りますので、洗濯をして週明けにお持ちください。

～ご協力、よろしくお願ひいたします。～