

# ぶどうぐみだより

10月

## 最近の子どもたちの様子

ぶどう組になり、あっという間に半年が過ぎました。9月は他のクラスのお友だちを招待してお化け屋敷を楽しみました。脅かすのも怖い子は入り口で受付係を頑張ってくれましたよ。境木の丘の訪問では夏祭りの踊りをなんと3回も披露してくれました。「おばあちゃん、泣いてたよ」「元気パワーをあげてきたよ」と優しく接する姿が見られました。10月を迎え、運動会に向けていよいよラストスパートです。ぶどう組は年長として役割がたくさんあるのでとてもはりきっています。カラーガードもたくさんたくさん練習しました。堂々と披露すると思いますので、温かいご声援をよろしくお願ひします。友だちとの関わりが深くなり、一緒に遊びを考えたり、何かを作ったりする姿が多く見られるようになってきています。できるだけ子どもの自主的な姿を尊重して、見守っていきたくて思っています。

製作が好きな子が多いのでいろいろ作ってはそれを使って遊びを楽しんでいます。リュックの中にたくさん作品を入れて持ちかえりますので、一緒に見て、どんなイメージで作ったのか話してみてくださいね。

## 今月の活動

- ・江の島水族館に遠足に行きます。図鑑や絵本など用意して海の生き物に興味をもって遠足を楽しみたいと思います。
- ・外で身体を使った遊びをたくさん取りいれていきたいと思ひます。秋の自然に触れる機会も設けていきます。
- ・手洗いやうがい、着替えの後始末など身の回りのことを自分でしっかり行えるように声をかけ見守っていきたくて思ひます。



2018年 9月30日 境木保育園  
ぶどうぐみ担任

給食の様子。

9月からお当番が、盛り付けをしています。ご飯をお茶碗によそったり、一切れになっている魚などもトングでお皿に盛りつけています。牛乳が苦手なお友だちを気遣って牛乳を少なく注いで「少なめの牛乳はこちですよ～」と声をかけていることもありました。



## 今月のうた・手遊び

♪どんぐりころころ

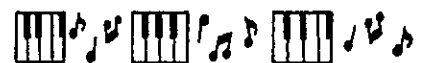
♪山の音楽家

♪やきいもグーチーパー

♪ガンバリマンのうた

手遊び：おいもころころ

体操：ラーメン体操



## おねがい

- ・17日(水)バス遠足があります。お弁当をお願いします。詳しくは後日配布されるお手紙をご覧ください。
- ・肌寒い日もありますので、薄手の長袖のご用意をお願いします。
- ・保育園生活に必要なものを持ってこないようお願いします。
- ・就学時健診の日程がわかりましたら、お知らせいただくと助かります。