

# ばななぐみだより

## 最近の子どもたちの様子

6月に入りお天気の変りやすい時期となりました。夏を思わせる暑い日もあったりと、体調を崩しやすい季節でもあります。体調の変化に気をつけながら今月も元気に過ごしていきましょう。

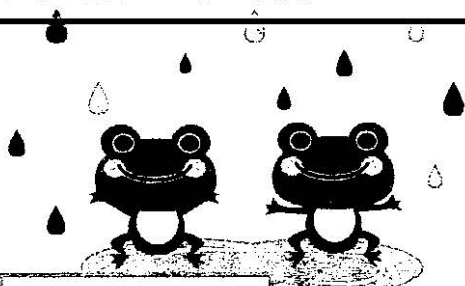
少しずつ園のリズムに慣れてきた子どもたち。先生の顔を見てにこっとしてくれたり、ずりばいでそばに来てくれたり、うれしい表現がだんだん増えてきました。お友だちにも興味津々で、じっと見つめたり、そ〜と可愛いおててを伸ばして触ろうとしたり、いろいろな行動が増えてきました。「あ、あ〜」と声を出して、指をさしたりうれしいときは声を出して笑うようになりました。園庭へ出たときには、他のクラスのお兄さん、お姉さんたちに「かわいいね〜」と声を掛けてもらい撫でてもらうなど、関わりあいも見られます。とってもほほえましい場面でもあります♡今月も楽しく元気に過ごしていききたいと思います。

6 月

2019.5.31 境木保育園  
ばなな組担任

お散歩に行ってきました！

初めて園舎周りのお散歩に行ってきました。ガレージに飾ってある置物の犬をじ〜と見たりきれいな花を指さしたりしながらのんびりした時間を過ごしました。帰り道にはお散歩中の本物の犬に出会い「ワンワン」と手を振る可愛いばなな組でした。



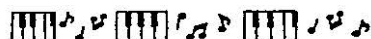
## 今月の活動

☆これからお天気が悪い日が多くなると思いますが、雨の日もボールやトンネル、布団のお山など、楽しく過ごせるようにしていきたいと思います。  
☆お天気がよく暑い日は、お水にも触れてみたり、沐浴をし気持ちよく過ごしていきたいと思います

今月のうた・手遊び

♪かえるの歌

♪かたつむり



☆おねがい☆  
☆おしらせ☆



- 先月の懇談会では、お忙しい中ご参加してくださりありがとうございました。
- 今月から、水遊び、沐浴をしたいと思います。詳細は後日お知らせします。
- 春の健康診断があります。
- 調整・着脱しやすい衣服のご用意をお願いします。（必ず記名をお忘れなく）
- 離乳食のお子様は、お子様の体調をみながら、新しい食材を試してください。また、週明けには摂取表の提出をよろしくお願いします。