

# ほけんだより12月

2024年 12月1日

尚徳福祉会

仲町保育園

看護師

早いもので、今年もあと1ヶ月となりました。子どもたちにとって、クリスマスや冬休みなど楽しみがいっぱいですね。感染症が流行る時期ですので、ご家庭と連携をとりながらお子さんの様子に気を配ってまいりたいと思います。



<インフルエンザの季節です>

インフルエンザの症状は、38℃以上の突然の発熱、頭痛、全身倦怠感、関節痛、筋肉痛、鼻汁、咽頭痛、咳などです。予防接種をしてもかかることはありますが重症化を防ぐ効果があります。

<インフルエンザ後の登園について>

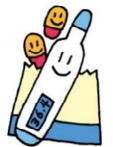
発症した後5日を経過し(発症した日は0日、翌日から1日目と計算して5日)かつ解熱したあと3日(解熱した日は0日、翌日から1日目と計算して3日)を経過するまで登園できません。

<感染性胃腸炎に注意！>

感染性胃腸炎の原因はいろいろありますが、冬に多いノロウイルスや、春先に多いロタウイルスなどがあります。予防としては、食事の前に石鹸で手を洗い手からウイルスを洗い流すことです。回復しても、1週間～1ヶ月間排泄物とともにウイルスが出るといわれています。排泄物には触れないよう十分気をつけ、触れた危険性がある場所は、塩素系漂白剤(500mlのペットボトルに水を入れ、塩素系漂白剤をペットボトルのキャップ2杯入れる)をしみこませた布などで拭くようにしましょう。

保育園で嘔吐・下痢で汚れた洋服等は感染拡大防止のため、洗わずにそのままビニール袋に密閉し消毒方法を書いた紙と一緒に保護者の方にお渡ししています。  
ご協力よろしくお願ひいたします。

★解熱後もしばらくは感染力があります。再び発熱することがないことを確認するために、解熱後3日間は安静にして様子を見てください。



## 12月の予定

- 3日(火) 幼児身体計測
- 4日(水) 乳児身体計測
- 5日(木) 0歳児健診
- 19日(木) 0歳児健診

