



8月園だより



2023年8月1日
尚徳福社会 仲町保育園
03-5340-7921

暑い日が続いています。梅雨明けはうれしいものの、さほど雨が降っていないようにも思います。自然界への被害が少ないことを願うばかりです。

先日、「平等」と「公平」について、興味深いお話を耳にしました。

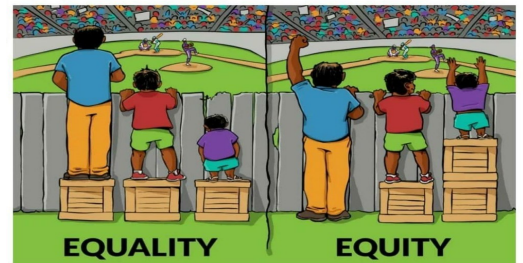
「平等」とは、偏りや差別がなく、全てのものが一様で等しいこと。「公平」とは、全てのことを同じように扱うことです。それぞれ社会生活には必要なことで、平等が守られないと格差が生まれ、公平が守られなければ不正が生まれます。

保育園での「平等と公平」とは、どのようなことを言うのでしょうか。

希望があれば保育を受けられること、給食が提供されること、遊びの機会を保障されることなど、日々の保育園生活で得られることの多くが「平等」でしょう。では、「公平」とはどのようなことを言うのでしょうか。

一人一人の子どもたちやご家庭に合わせて、適切な関わりやサポートを受けられることが、保育園での公平ではないでしょうか。

一人一つの踏み台を与えるのが平等。相手に合わせて踏み台の数を変えて最善を得ること、それが公平だと思います。そのためには、保護者のみなさまとの連携が必要です。うれしい出来事や困った出来事も、日々共有していける園でありたいと思っています。



園長 佐藤祐子

平等 と 公平

《プール&水遊び》

翌日の天気予報と、当日の暑さ指数を見つめて一喜一憂のプール・水遊びですが、やや気温が低めの日には思いっきり夏の遊びを満喫することができたようです。まもなくプール遊びは終了します。水遊びとシャワーは8月いっぱい行う予定ですが、園行事により変更になる場合がありますのでご了承ください。引き続き水遊び用の荷物の準備等を、どうぞよろしくお願いいたします。

《引き取り訓練について》

9月1日（金）に大地震（首都直下型地震）を想定した引き取り訓練を行う予定です。詳細はおがスマにてお知らせいたします。当日のお迎えは通常通りです。



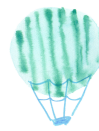
《熱中症予防について》

水分を確実に取ることが大切です。子どもたちが水分を取りたいときにはすぐに飲めるよう、保育室内に麦茶のピッチャーを用意しています（調理室では、一日に何回も麦茶を作っています）。保育園でも熱中症と安全に気を付けて保育を行ってまいります。

今年も全国で、熱中症により子どもたちの命が危ぶまれる事故がいくつも起きています。ヒューマンエラー防止対策の一つとして、自動車での移動時に、チャイルドシートや子どもの座っている席の近くに、大人が必ず降ろす荷物を置くという方法があります。それだけで自動車からの子どもの降ろし忘れを防ぐことができるそうです。ご家庭内でもルールを決めると安心ですね。



8月の予定



日	月	火	水	木	金	土
		1	2 幼児身体計測 英語であそぼう	3 乳児身体計測 プール最終日	4 夏まつり& すいかわり	5
6	7	8	9	10	11 山の日 (休園日)	12
13	14	15	16	17	18	19
20	21	22	23	24 0歳児健診	25 避難訓練	26
27	28	29	30 シャワー終了 水遊び終了 英語であそぼう	31 0歳児健診 カレーパーティー		

《9月の予定》

9月1日に震災を想定した引き取り訓練を行います。お迎え時間に変更はありませんが、お迎えにいらした方の身元確認とサインをいただきます。

9月4～15日は、4歳児クラスの個人面談を予定しています。

9月19～28日は、2歳児クラスの個人面談を予定しています。

※希望者のみの面談ですが、お手紙が配られましたら希望日時を記入して回答をお願いいたします。

《カレーパーティーについて》

給食便りでもお知らせしていますが、31日にカレーパーティーを行います。幼児クラスの子もたちが、野菜の下ごしらえや米とぎを行います。当日に限り、市販のカレールーを使用します。1～5歳児クラスの子もたちはバーモントカレールーを使用したカレーを食べます。給食で提供している通常のカレーをご希望される場合は、担任または事務所にお伝えください。

《連絡ノートの「お迎えの人」欄の記入について》

父・母以外の方がお迎えにくる場合は、空いているスペースに、お迎えに来られる方のお名前をご記入ください。時間帯によっては、確認のためお待たせしてしまうことがあります。安全に子どもたちをお渡しできるよう、ご理解とご協力をお願いいたします。

《週末の寝具の取り扱いについて》

週の最終日にお休みをされる場合は、おがスマの申請時に、月曜日に持ち帰りますや週末に取りに行きますなど、寝具の洗濯方法についてお知らせください。その他お困りの場合はご相談ください。